



LEGENDA ROSTLIN

STROMY:

- 1) ACER PSEUDOPLATANUS
- 2) AESCULUS HIPPOCASTANUM
- 3) FRAXINUS SP.
- 4) TILIA CORDATA
- 5) TILIA CORDATA
- 6) THUJA OCCIDENTALIS GOLD
- 7) PICEA ABIES

KEŘE:

- 8) CORNUS MAAS
- 9) ACER PLATANOIDES
- 10) LIGUSTRUM VULGARE
- 11) RIBES ALPINUM
- 12) SYRINGA VULGARIS
- 13) ACER SP.
- 14) LIGUSTRUM VULGARE
- 15) RHODODENDRON
- 16) SYRINGA VULGARIS
- 17) SPIRAEA VAN HOUTEII
- 18) SYMPHORICARPOS ALBA
- 19) SALIX (ALBA) CAPREA
- 20) FORSYTHIA SP.
- 21) SYMPHORICARPOS ALBA
- 22) SPIRAEA VAN HOUTEII
- 23) RIBES ALPINUM
- 24) EUONYMUS EUROPAEUS
- 25) SYRINGA SP. (OBROST PAŘEZU)
- 26) DEUT....
- 27) VIBURNUM ...
- 28) CORNUS MAAS
- 29) LIGUSTRUM VULGARE
- 30) LIGUSTRUM VULGARE

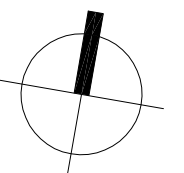
KEŘE PODÉL OPĚRNÉ ZDI BUDOU NAHAZENY SOUVISLÝM STEJNORODÝM PÁSEM KEŘŮ

KEŘE KOPÍRUJÍCÍ PŮVODNÍ ZPEVNĚNÉ PLOCHY NEVYHOVUJÍ NOVÉMU NÁVRHU CEST A BUDOU ODSTRANĚNY

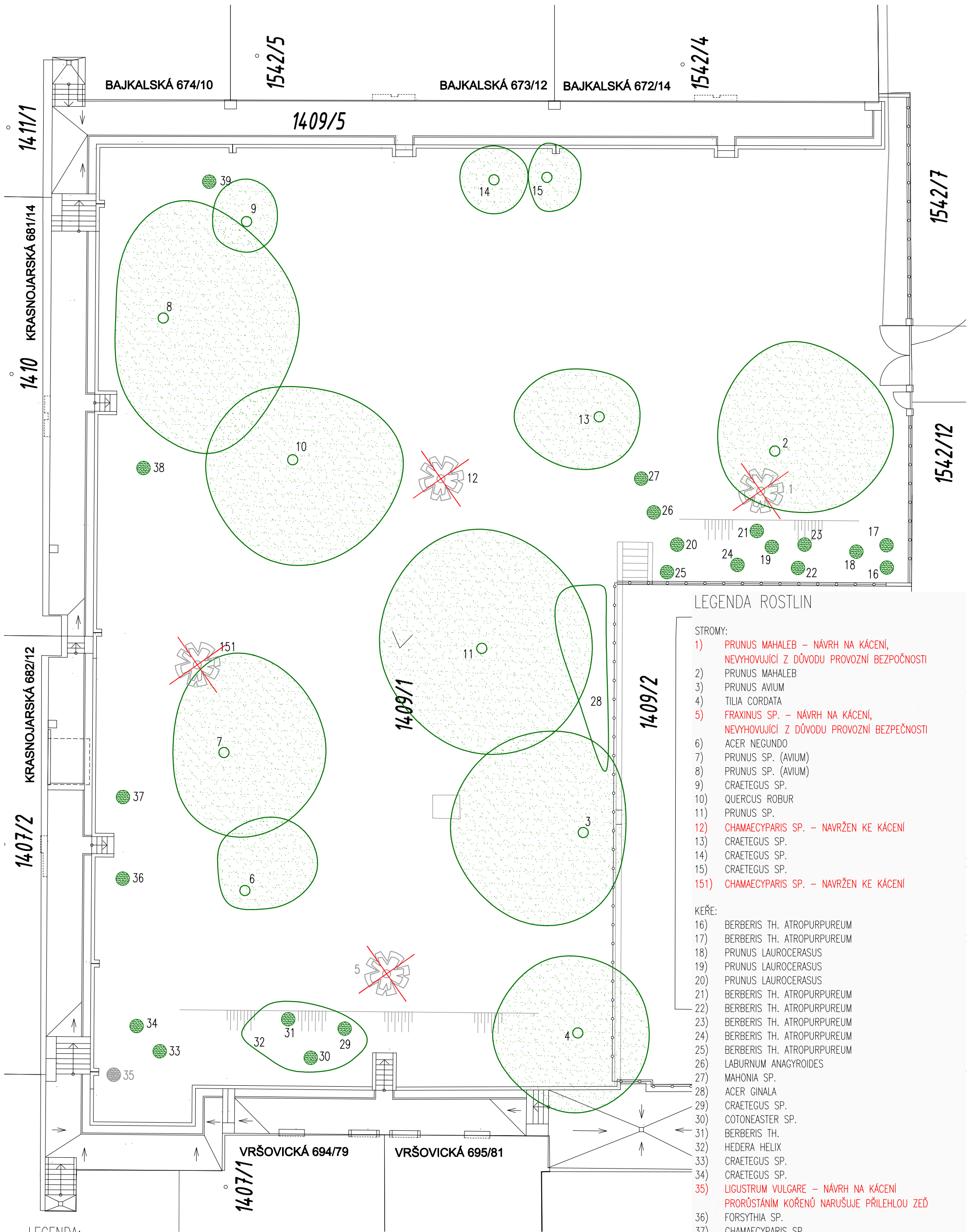
SOUVISLÝ PÁS ZELENĚ PODÉL CHODNÍKU BUDE ODSTRANĚN Z DŮVODU NARUŠOVÁNÍ OPĚRNÉ ZIDKY KOŘENOVÝM SYSTÉMEM

LEGENDA:

- | | | | | | |
|--|-----------------------------------|--|-------------------------|--|---------------------------|
| | STÁVAJÍCÍ VZROSTLÁ ZELEŇ | | STÁVAJÍCÍ KEŘE | | SKUPINA KEŘŮ |
| | VZROSTLÁ ZELEŇ NAVRŽENÁ KE KÁCENÍ | | KEŘE NAVRŽENÉ KE KÁCENÍ | | STROMY URČENÉ K PŘESAZENÍ |



M 1:200



LEGENDA ROSTLIN

STROMY:

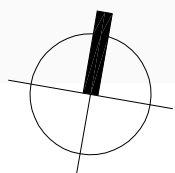
- 1) PRUNUS MAHALEB – NÁVRH NA KÁCENÍ, NEVYHOVUJÍCÍ Z DŮVODU PROVOZNI BEZPEČNOSTI
- 2) PRUNUS MAHALEB
- 3) PRUNUS AVIUM
- 4) TILIA CORDATA
- 5) FRAXINUS SP. – NÁVRH NA KÁCENÍ, NEVYHOVUJÍCÍ Z DŮVODU PROVOZNI BEZPEČNOSTI
- 6) ACER NEGUNDO
- 7) PRUNUS SP. (AVIUM)
- 8) PRUNUS SP. (AVIUM)
- 9) CRAETEGUS SP.
- 10) QUERCUS ROBUR
- 11) PRUNUS SP.
- 12) CHAMAECYPARIS SP. – NAVRŽEN KE KÁCENÍ
- 13) CRAETEGUS SP.
- 14) CRAETEGUS SP.
- 15) CRAETEGUS SP.
- 151) CHAMAECYPARIS SP. – NAVRŽEN KE KÁCENÍ

KEŘE:

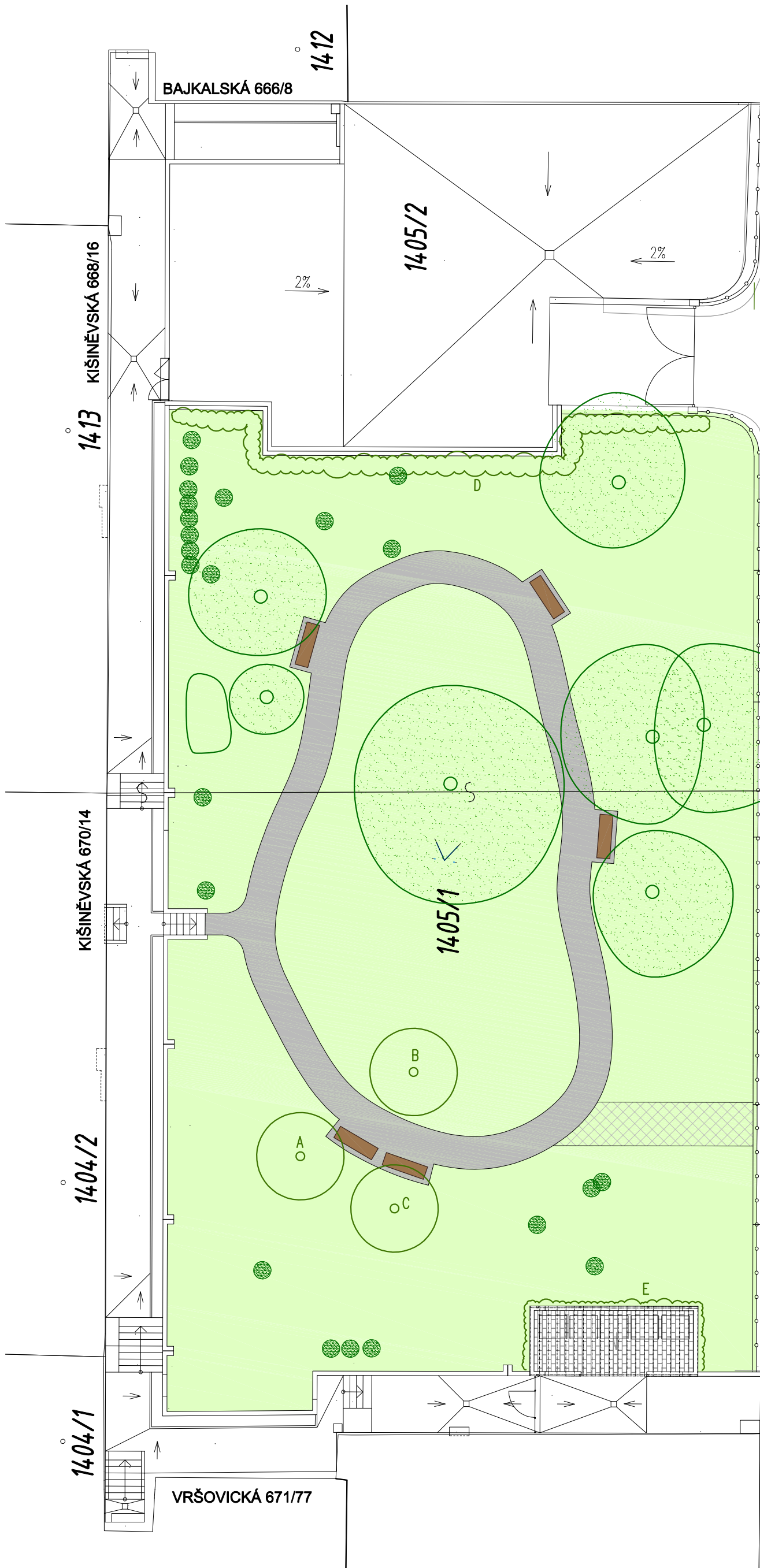
- 16) BERBERIS TH. ATROPURPUREUM
- 17) BERBERIS TH. ATROPURPUREUM
- 18) PRUNUS LAUROCERASUS
- 19) PRUNUS LAUROCERASUS
- 20) PRUNUS LAUROCERASUS
- 21) BERBERIS TH. ATROPURPUREUM
- 22) BERBERIS TH. ATROPURPUREUM
- 23) BERBERIS TH. ATROPURPUREUM
- 24) BERBERIS TH. ATROPURPUREUM
- 25) BERBERIS TH. ATROPURPUREUM
- 26) LABURNUM ANAGYROIDES
- 27) MAHONIA SP.
- 28) ACER GINALA
- 29) CRAETEGUS SP.
- 30) COTONEASTER SP.
- 31) BERBERIS TH.
- 32) HEDERA HELIX
- 33) CRAETEGUS SP.
- 34) CRAETEGUS SP.
- 35) LIGUSTRUM VULGARE – NÁVRH NA KÁCENÍ PRORŮSTÁNÍM KOŘENŮ NARUŠUJE PŘILEHLOU ZEĎ
- 36) FORSYTHIA SP.
- 37) CHAMAECYPARIS SP.
- 38) COTONEASTER DIV.
- 39) FORSYTHIA SP.

LEGENDA:

-  STÁVAJÍCÍ VZROSTLÁ ZELEŇ
-  STÁVAJÍCÍ KEŘE
-  SKUPINA KEŘŮ
-  VZROSTLÁ ZELEŇ NAVRŽENÁ KE KÁCENÍ
-  KEŘE NAVRŽENÉ KE KÁCENÍ
-  STROMY URČENÉ K PŘESAZENÍ



M 1:300



LEGENDA NOVĚ NAVRHOVANÉ ZELEŇ:

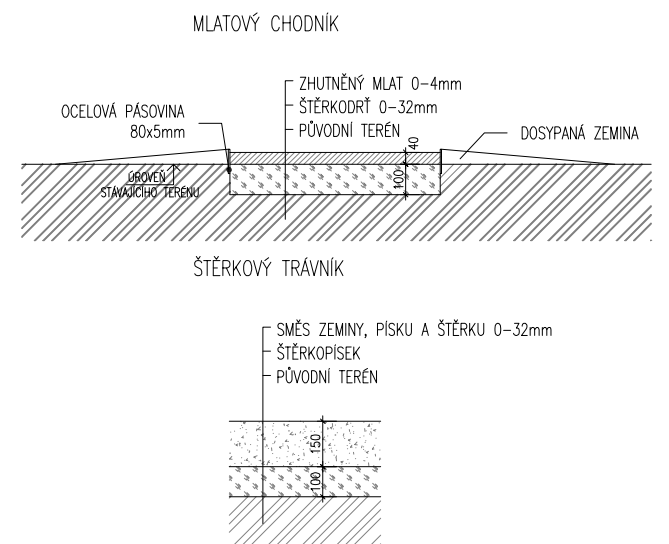
STROMY:

- A LIQUIDAMBAR STYRACIFLUA
- B LIQUIDAMBAR STYRACIFLUA
- C LIQUIDAMBAR STYRACIFLUA

KEŘE:

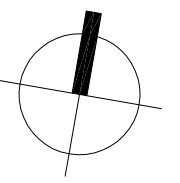
- D BERBERIS THUNBERGII "ATROPURPUREUM"
- E PARTHENOCISSUS TRICUSPIDATA "VEITCHII"

VZOROVÉ ŘEZY:



LEGENDA:

- STÁVAJÍCÍ ZELEŇ DOPLNĚNÁ NOVÝM VÝSEVEM
- ŠTĚRKOVÝ TRÁVNÍK
- NOVĚ NAVRŽENÁ PLOŠNÁ ZELEŇ
- NOVĚ NAVRŽENÁ NEPROSTUPNÁ ZELEŇ
- MLATOVÝ CHODNÍK
- STÁVAJÍCÍ VZROSTLÁ ZELEŇ
- NOVĚ NAVRŽENÁ ZELEŇ
- MĚSTSKÝ MOBILIÁR
LAVIČKA
ODPADKOVÝ KOŠ



M 1:200



LEGENDA:

STÁVAJÍCÍ ZELENĚ DOPLNĚNÁ NOVÝM VÝSEVEM

ŠTĚRKOVÝ TRÁVNÍK

NOVĚ NAVRŽENÁ PLOŠNÁ ZELENĚ

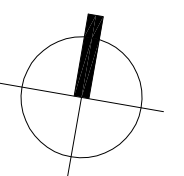
NOVĚ NAVRŽENÁ NEPROSTUPNÁ ZELENĚ

MLATOVÝ CHODNÍK

STÁVAJÍCÍ VZROSTLÁ ZELENĚ

NOVĚ NAVRŽENÁ ZELENĚ

MĚSTSKÝ MOBILIÁŘ
 LAVIČKA
 ODPADKOVÝ KOŠ



M 1:200